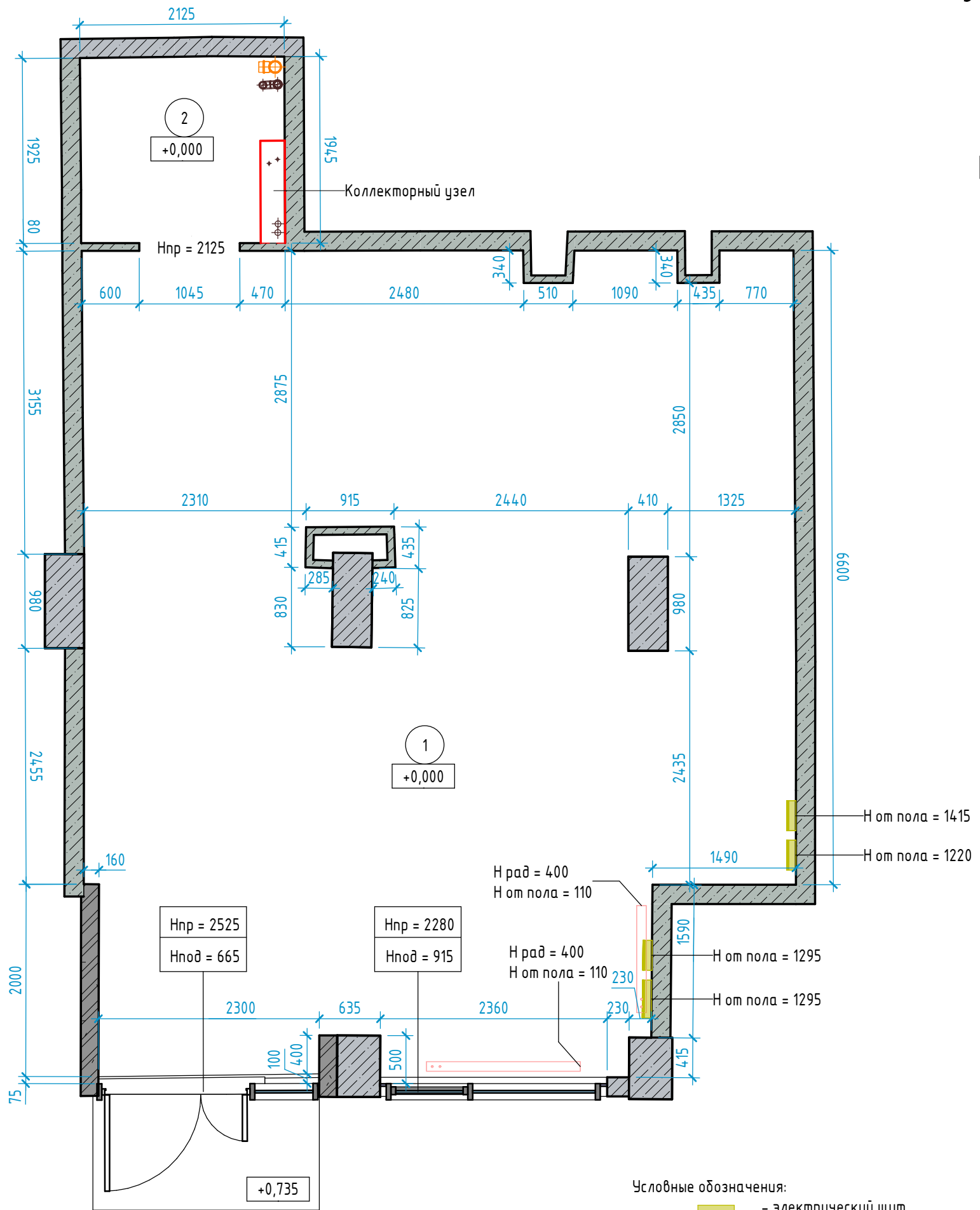
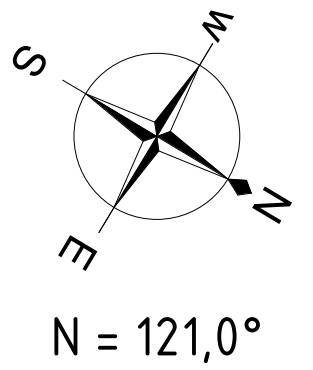


# План помещений



## Экспликация помещений

Номер помещения	Наименование	Площадь, м <sup>2</sup>	Полная высота
1	Помещение	58,53	3195
2	Помещение	4,12	3215
		62,65	

### Условные обозначения:

- электрический щит
- радиатор отопительный
- трубопровод водоснабжения
- трубопровод канализационный

- бетон
- блок

- Нпод - высота от пола до видимого подоконника, мм
- Нпр - высота оконного проема, мм

Нпр - высота дверного проема, мм

### Примечание:

1. За отм. 0.000 принят уровень чистового пола
2. План дан на отметке 1.200 от пола
3. Фурнитура окон и сантехнические приборы показаны условно
4. Толщина внешних стен показана условно
5. Высоты элементов указаны от видимого пола помещения до их низа

Инв. № подл.	
Подп. и дата	
Взам. инв. №	

						###			
						г. Санкт-Петербург			
Изм.	Кол.уч.	Лист	№ док.	Подп.	Дата	Коммерческие помещения.	Стадия	Лист	Листов
Выполнил							ОБ	1	
Проверил						План помещений			
							Формат АЗК		